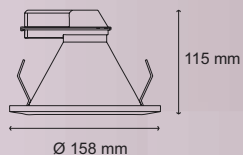


SHOT II MINI 1X13W ELECTRÓNICO: STEEL DOWNLIGHT

OPEN

NÍQUEL SATÍN

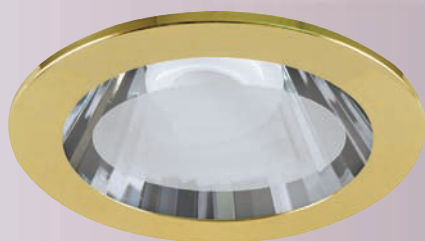


	CLAVE A	CLAVE B	TEM. COLOR (K)	VOLTAJE DE ALIMENTACIÓN
■	01-901-435	L-1700-5	4100	127V~± 10%

IP
10

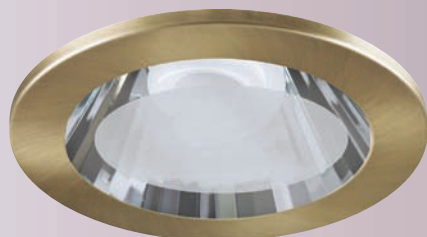
CENTER

ORO



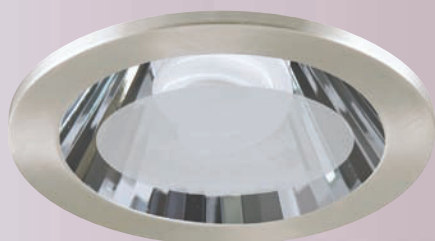
	CLAVE A	CLAVE B	TEM. COLOR (K)	VOLTAJE DE ALIMENTACIÓN	IP
■	01-902-437	L-1701-3	4100	127V~± 10%	50

BRASS



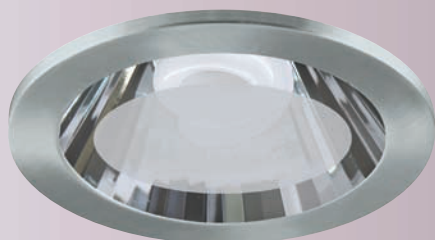
	CLAVE A	CLAVE B	TEM. COLOR (K)	VOLTAJE DE ALIMENTACIÓN	IP
■	01-902-438	L-1701-6	4100	127V~± 10%	50

SILVER MATT



	CLAVE A	CLAVE B	TEM. COLOR (K)	VOLTAJE DE ALIMENTACIÓN	IP
■	01-902-43N	L-1701-7	4100	127V~± 10%	50

CROMO



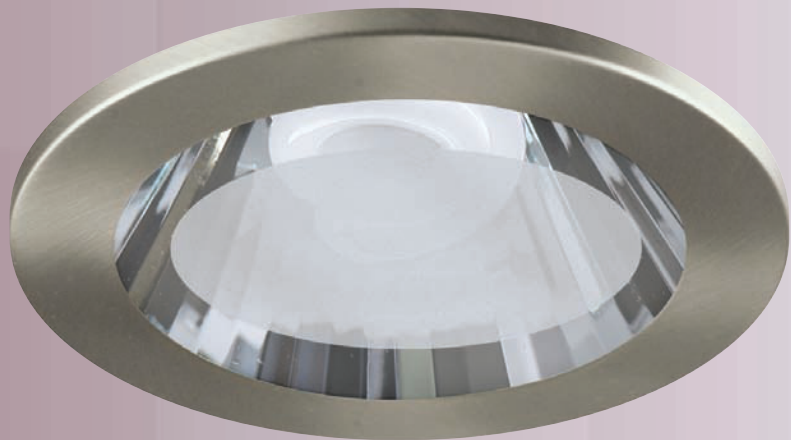
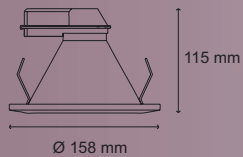
	CLAVE A	CLAVE B	TEM. COLOR (K)	VOLTAJE DE ALIMENTACIÓN	IP
■	01-902-43A	L-1701-4	4100	127V~± 10%	50

SHOT II MINI 1X13W ELECTRÓNICO: STEEL

DOWNLIGHT

CENTER

NÍQUEL SATÍN



	CLAVE A	CLAVE B	TEM. COLOR (K)	VOLTAJE DE ALIMENTACIÓN
■	01-902-135	L-1704-5	2700	127V~± 10%
■	01-902-435	L-1701-5	4100	127V~± 10%

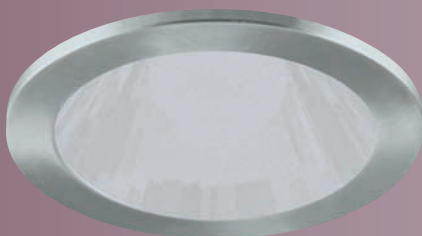
FROSTED

NÍQUEL SATÍN



	CLAVE A	CLAVE B	TEM. COLOR (K)	VOLTAJE DE ALIMENTACIÓN
■	01-903-435	L-1702-5	4100	127V~± 10%

CROMO



	CLAVE A	CLAVE B	TEM. COLOR (K)	VOLTAJE DE ALIMENTACIÓN
■	01-903-43A	L-1702-4	4100	127V~± 10%