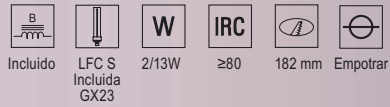
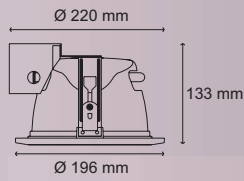


FIT II 2X13W



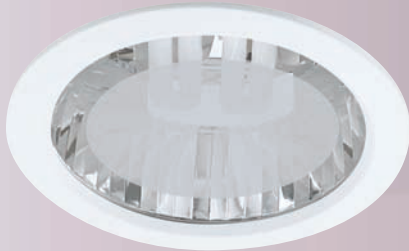
OPEN



	CLAVE A	CLAVE B	TEM. COLOR (K)	VOLTAJE DE ALIMENTACIÓN
□	01-202-131	L-1276-0	2700	127V~± 10%
□	01-202-431	L-1106-0	4100	127V~± 10%
■	01-202-132	L-1276-1	2700	127V~± 10%
■	01-202-432	L-1106-1	4100	127V~± 10%

IP
10

CENTER



	CLAVE A	CLAVE B	TEM. COLOR (K)	VOLTAJE DE ALIMENTACIÓN
□	01-203-131	L-1277-0	2700	127V~± 10%
□	01-203-431	L-1148-0	4100	127V~± 10%
■	01-203-132	L-1277-1	2700	127V~± 10%
■	01-203-432	L-1148-1	4100	127V~± 10%

IP
40

FROSTED



	CLAVE A	CLAVE B	TEM. COLOR (K)	VOLTAJE DE ALIMENTACIÓN
□	01-205-131	L-1278-0	2700	127V~± 10%
□	01-205-431	L-1127-0	4100	127V~± 10%

IP
40

LOUVER



	CLAVE A	CLAVE B	TEM. COLOR (K)	VOLTAJE DE ALIMENTACIÓN
□	01-204-131	L-1279-0	2700	127V~± 10%
□	01-204-431	L-1167-0	4100	127V~± 10%

IP
10

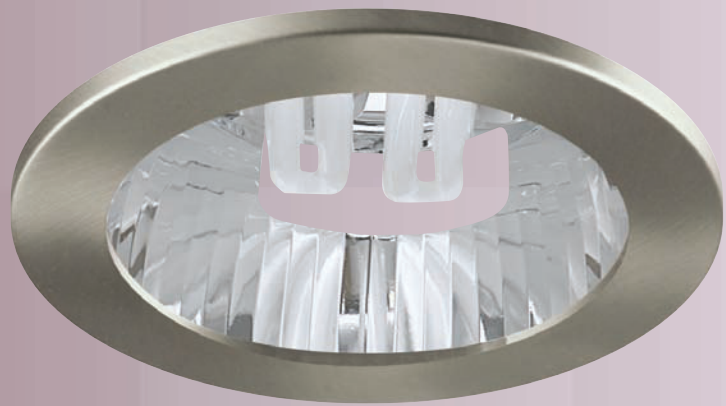
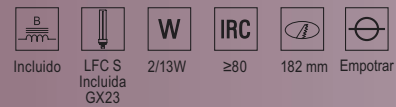
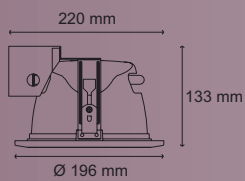
2X13W MAGNÉTICO

DOWNLIGHT

FIT 2X13W STEEL

OPEN

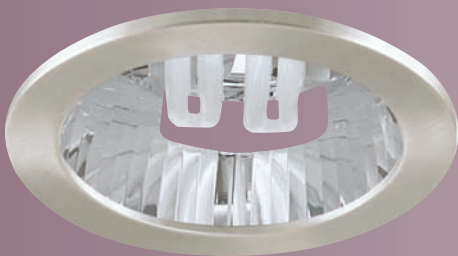
NÍQUEL SATÍN



	CLAVE A	CLAVE B	TEM. COLOR (K)	VOLTAJE DE ALIMENTACIÓN
	01-H01-135	L-1753-5	2700	127V~± 10%
	01-H01-435	L-1750-5	4100	127V~± 10%

IP
10

SILVER MATT

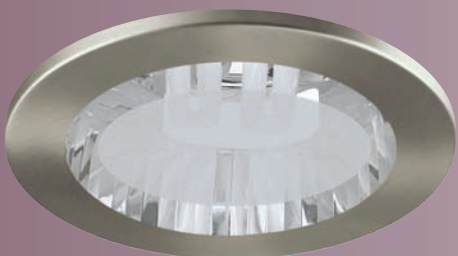


	CLAVE A	CLAVE B	TEM. COLOR (K)	VOLTAJE DE ALIMENTACIÓN
	01-H01-13N	L-1753-7	2700	127V~± 10%
	01-H01-43N	L-1750-7	4100	127V~± 10%

IP
10

CENTER

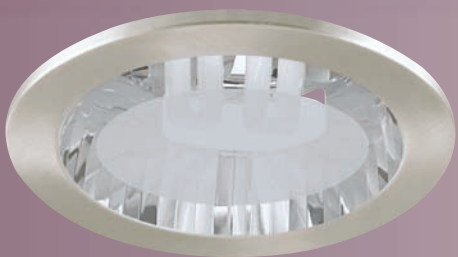
NÍQUEL SATÍN



	CLAVE A	CLAVE B	TEM. COLOR (K)	VOLTAJE DE ALIMENTACIÓN
	01-H02-135	L-1754-5	2700	127V~± 10%
	01-H02-435	L-1751-5	4100	127V~± 10%

IP
40

SILVER MATT



	CLAVE A	CLAVE B	TEM. COLOR (K)	VOLTAJE DE ALIMENTACIÓN
	01-H02-13N	L-1754-7	2700	127V~± 10%
	01-H02-43N	L-1751-7	4100	127V~± 10%

IP
40