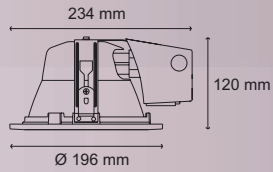


**FIT II 2X13W EL**



- Includo
- LFC D  
Includa  
GX24q-1
- 2/13W
- IRC
- ≥80
- 182 mm
- Empotrar



**OPEN**



	CLAVE A	CLAVE B	TEM. COLOR (K)	VOLTAJE DE ALIMENTACIÓN
	01-K01-131	L-6070-0	2700	127V~± 10%
	01-K01-431	L-6069-0	4100	127V~± 10%
	01-K04-141	L-6078-0	2700	220V~± 10%
	01-K04-441	L-6077-0	4100	220V~± 10%
	01-K07-161	L-6084-0	2700	277V~± 10%
	01-K07-461	L-6083-0	4100	277V~± 10%

**IP**  
10

**CENTER**



	CLAVE A	CLAVE B	TEM. COLOR (K)	VOLTAJE DE ALIMENTACIÓN
	01-K02-131	L-6072-0	2700	127V~± 10%
	01-K02-431	L-6071-0	4100	127V~± 10%
	01-K05-141	L-6080-0	2700	220V~± 10%
	01-K05-441	L-6079-0	4100	220 V~± 10%
	01-K08-161	L-6086-0	2700	277 V~± 10%
	01-K08-461	L-6085-0	4100	277 V~± 10%
	01-K02-132	L-6072-1	2700	127V~± 10%
	01-K02-432	L-6071-1	4100	127V~± 10%
	01-K05-142	L-6080-1	2700	220V~± 10%
	01-K05-442	L-6079-1	4100	220 V~± 10%
	01-K08-162	L-6086-1	2700	277 V~± 10%
	01-K08-462	L-6085-1	4100	277 V~± 10%

**IP**  
40

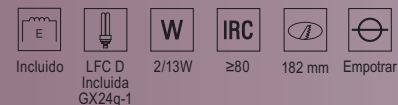
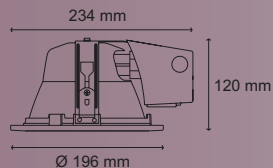
# 2X13W ELECTRÓNICO

## DOWNLIGHT

### FIT 2X13W EL STEEL

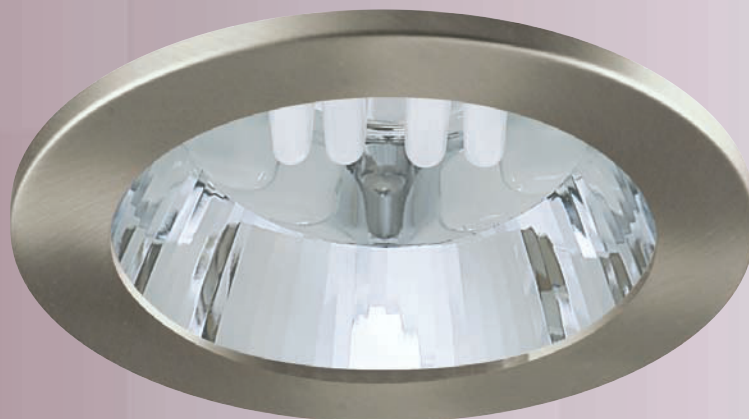
OPEN

NÍQUEL SATÍN



	CLAVE A	CLAVE B	TEM. COLOR (K)	VOLTAJE DE ALIMENTACIÓN
■	01-M01-135	L-6090-5	2700	127V~± 10%
■	01-M01-435	L-6089-5	4100	127V~± 10%

IP  
10



OPEN

SILVER MATT



	CLAVE A	CLAVE B	TEM. COLOR (K)	VOLTAJE DE ALIMENTACIÓN
■	01-M01-13N	L-6090-7	2700	127V~± 10%
■	01-M01-43N	L-6089-7	4100	127V~± 10%

IP  
10

CENTER

ORO



	CLAVE A	CLAVE B	TEM. COLOR (K)	VOLTAJE DE ALIMENTACIÓN
■	01-M02-437	L-6091-3	4100	127V~± 10%

IP  
40

NÍQUEL SATÍN



	CLAVE A	CLAVE B	TEM. COLOR (K)	VOLTAJE DE ALIMENTACIÓN
■	01-M02-135	L-6092-5	2700	127V~± 10%
■	01-M02-435	L-6091-5	4100	127V~± 10%

IP  
40

SILVER MATT



	CLAVE A	CLAVE B	TEM. COLOR (K)	VOLTAJE DE ALIMENTACIÓN
■	01-M02-13N	L-6092-7	2700	127V~± 10%
■	01-M02-43N	L-6091-7	4100	127V~± 10%

IP  
40